



**КОМИТЕТ ИМУЩЕСТВЕННЫХ ОТНОШЕНИЙ
АДМИНИСТРАЦИИ ПЕРМСКОГО МУНИЦИПАЛЬНОГО РАЙОНА**

РАСПОРЯЖЕНИЕ

15.04.2022

№ 1610

**Об установлении публичного
сервитута на часть земельных
участков**

В соответствии со ст. 23, гл. V.7 Земельного кодекса Российской Федерации, Федеральным законом от 25.10.2001 № 137-ФЗ «О введении в действие Земельного кодекса Российской Федерации», пп. 3.7.5 п. 3.7 разд. 3 Положения о комитете имущественных отношений администрации Пермского муниципального района, утвержденного решением Земского Собрания Пермского муниципального района Пермского края от 22.12.2016 № 178, на основании ходатайства открытого акционерного общества «Межрегиональная распределительная сетевая компания Урала» (ИНН 6671163413, ОГРН 1056604000970) (далее - ОАО «МРСК Урала») от 01.11.2021 № 9146:

1. Установить в интересах ОАО «МРСК Урала» публичный сервитут общей площадью 9338 кв.м на часть земельных участков:

- с кадастровым номером 59:32:1410001:104, расположенный по адресу: Пермский край, Пермский район, Култаевское с/п, д. Петровка, ул. Овражная, з/у 38;

- с кадастровым номером 59:32:1410001:12, расположенный по адресу: Пермский край, Пермский район, Култаевское с/п, д. Шилово, ул. Садовая, з/у 4;

- с кадастровым номером 59:32:1410001:1402, расположенный по адресу: Пермский край, Пермский район, Култаевское с/п, д. Петровка, позиция 1;

- с кадастровым номером 59:32:1410001:409, расположенный по адресу: Пермский край, Пермский район, Култаевское с/п, д. Петровка, позиция 12;

- с кадастровым номером 59:32:1410001:4147, расположенный по адресу: Пермский край, Пермский район, Култаевское с/п, д. Петровка;

- с кадастровым номером 59:32:1410001:4148, расположенный по адресу: Пермский край, Пермский район, Култаевское с/п, д. Петровка;

- с кадастровым номером 59:32:1410001:4149, расположенный по адресу: Пермский край, Пермский район, Култаевское с/п, д. Петровка, ул. Дальняя, з/у 8;

- с кадастровым номером 59:32:1410001:4150, расположенный по адресу: Пермский край, Пермский район, Култаевское с/п, д. Петровка;

- с кадастровым номером 59:32:1410001:4151, расположенный по адресу: Пермский край, Пермский район, Култаевское с/п, д. Петровка;

- с кадастровым номером 59:32:1410001:4842, расположенный по адресу: Пермский край, Пермский район, Култаевское с/п, д. Петровка;
- с кадастровым номером 59:32:1410001:4955, расположенный по адресу: Пермский край, Пермский район, Култаевское с/п, д. Петровка, ул. Овражная, д. 40;
- с кадастровым номером 59:32:1410001:5064, расположенный по адресу: Пермский край, Пермский район, Култаевское с/п, д. Петровка, ул. Овражная;
- с кадастровым номером 59:32:1410001:5371, расположенный по адресу: Пермский край, Пермский район, Култаевское с/п, д. Петровка;
- с кадастровым номером 59:32:1410001:1152, расположенный по адресу: Пермский край, Пермский район, Култаевское с/п, д. Шилово;
- с кадастровым номером 59:32:1410001:1182, расположенный по адресу: Пермский край, Пермский район, Култаевское с/п, д. Шилово, ул. Южная, з/у 6;
- с кадастровым номером 59:32:1410001:1217, расположенный по адресу: Пермский край, Пермский район, Култаевское с/п, д. Шилово, ул. Южная, з/у 32;
- с кадастровым номером 59:32:1410001:4139, расположенный по адресу: Пермский край, Пермский район, Култаевское с/п, д. Шилово, ул. Садовая, д. 12;
- с кадастровым номером 59:32:1410001:5115, расположенный по адресу: Пермский край, Пермский район, Култаевское с/п, д. Петровка;
- с кадастровым номером 59:32:1450002:104, расположенный по адресу: Пермский край, Пермский район, Култаевское с/п, д. Шилово;
- с кадастровым номером 59:32:1450002:12, расположенный по адресу: Пермский край, Пермский район, Култаевское с/п, д. Шилово;
- с кадастровым номером 59:32:1450002:122, расположенный по адресу: Пермский край, Пермский район, Култаевское с/п, д. Шилово, улица Садовая, 7;
- с кадастровым номером 59:32:1450002:126, расположенный по адресу: Пермский край, Пермский район, Култаевское с/п, д. Шилово;
- с кадастровым номером 59:32:1450002:127, расположенный по адресу: Пермский край, Пермский район, Култаевское с/п, д. Шилово;
- с кадастровым номером 59:32:1450002:185, расположенный по адресу: Пермский край, Пермский район, Култаевское с/п, д. Шилово, ул. Федотовская, дом 4;
- с кадастровым номером 59:32:1450002:3, расположенный по адресу: Пермский край, Пермский район, Култаевское с/п, д. Шилово;
- с кадастровым номером 59:32:1450002:374, расположенный по адресу: Пермский край, Пермский район, Култаевское с/п, д. Шилово, ул. Федотовская / ул. Первомайская / ул. 9 Мая / пер. Лесной;
- с кадастровым номером 59:32:1450002:390, расположенный по адресу: Пермский край, Пермский район, Култаевское с/п, д. Шилово;
- с кадастровым номером 59:32:1450002:403, расположенный по адресу: Пермский край, Пермский район, Култаевское с/п, д. Шилово, ул. Федотовская, 7;

- с кадастровым номером 59:32:1450002:405, расположенный по адресу: Пермский край, Пермский район, Култаевское с/п, д. Шилово, ул. Федотовская, з/у 11;

- с кадастровым номером 59:32:1450002:410, расположенный по адресу: Пермский край, Пермский район, Култаевское с/п, д. Шилово, ул. Федотовская;

- с кадастровым номером 59:32:1450002:449, расположенный по адресу: Пермский край, Пермский район, Култаевское с/п, дер.Шилово;

- с кадастровым номером 59:32:1450002:485, расположенный по адресу: Пермский край, Пермский район, Култаевское с/п, д. Шилово, ул. 9 Мая, 10;

- с кадастровым номером 59:32:1450002:524, расположенный по адресу: Пермский край, Пермский район, Култаевское с/п;

- с кадастровым номером 59:32:1450002:526, расположенный по адресу: Пермский край, Пермский район, Култаевское с/п, д. Шилово;

- с кадастровым номером 59:32:1450002:528, расположенный по адресу: Пермский край, Пермский район, Култаевское с/п, д. Шилово, ул. Весенняя, 9;

- с кадастровым номером 59:32:1450002:531, расположенный по адресу: Пермский край, Пермский район, Култаевское с/п, д. Шилово;

- с кадастровым номером 59:32:1450002:591, расположенный по адресу: Пермский край, Пермский район, Култаевское с/п, д. Шилово, ул. Федотовская;

- с кадастровым номером 59:32:1450002:73, расположенный по адресу: Пермский край, Пермский район, Култаевское с/п, д. Шилово, ул.Федотовская/ул.Весенняя;

- с кадастровым номером 59:32:1450002:8, расположенный по адресу: Пермский край, Пермский район, Култаевское с/п, д. Шилово;

- с кадастровым номером 59:32:1450002:806, расположенный по адресу: Пермский край, Пермский район, Култаевское с/п, д. Шилово, ул. Весенняя, з/у 7;

- с кадастровым номером 59:32:1450002:807, расположенный по адресу: Пермский край, Пермский район, Култаевское с/п, д. Шилово, ул. Весенняя, з/у 5а;

- с кадастровым номером 59:32:1450002:831, расположенный по адресу: Пермский край, Пермский район, Култаевское с/п, д. Шилово, ул. Первомайская;

- с кадастровым номером 59:32:1450002:871, расположенный по адресу: Пермский край, Пермский район, Култаевское с/п, д. Шилово, ул. Садовая;

- с кадастровым номером 59:32:1450002:872, расположенный по адресу: Пермский край, Пермский район, Култаевское с/п, д. Шилово, ул. Первомайская.

Цель: Для размещения объекта электросетевого хозяйства «ВЛ-0,4 кВ ф. 1 от ТП-47174».

Срок: 49 лет.

2. Утвердить границы публичного сервитута земельных участков, указанных в п. 1 настоящего распоряжения, согласно прилагаемой схеме расположения границ публичного сервитута.

3. Срок, в течение которого использование указанных в п. 1 настоящего распоряжения земельных участков в соответствии с их разрешенным использованием будет невозможно или существенно затруднено в связи с осуществлением сервитута – не установлен.

4. Порядок установления зон с особыми условиями использования территорий и содержание ограничений прав на земельные участки в границах таких зон установлен Постановлением Правительства РФ от 24.02.2009 № 160 «О порядке установления охранных зон объектов электросетевого хозяйства и особых условий использования земельных участков, расположенных в границах таких зон».

5. Плата за публичный сервитут не устанавливается в соответствии с ч. 4 ст. 3.6 Федерального закона от 25.10.2001 года № 137-ФЗ «О введении в действие Земельного кодекса Российской Федерации».

6. Комитету имущественных отношений администрации Пермского муниципального района в течение 5 рабочих дней со дня подписания настоящего распоряжения:

6.1. Направить настоящее распоряжение правообладателям земельных участков, указанных в п. 1 распоряжения;

6.2. Направить настоящее распоряжение в Управление Федеральной службы государственной регистрации, кадастра и картографии по Пермскому краю;

6.3. Направить настоящее распоряжение в ОАО «МРСК Урала», а также сведения о лицах, являющихся правообладателями земельных участков, сведения о лицах, подавших заявления об учете их прав (обременений прав) на земельные участки, способах связи с ними, копии документов, подтверждающих права указанных лиц на земельные участки;

6.4. Направить в администрацию Култаевского сельского поселения настоящее распоряжение для опубликования в порядке, установленном для официального опубликования (обнародования) муниципальных правовых актов уставом поселения.

7. Разместить настоящее распоряжение на сайте Пермского муниципального района www.permraion.ru.

8. Настоящее распоряжение вступает в силу со дня его подписания.

9. Контроль исполнения распоряжения оставляю за собой.

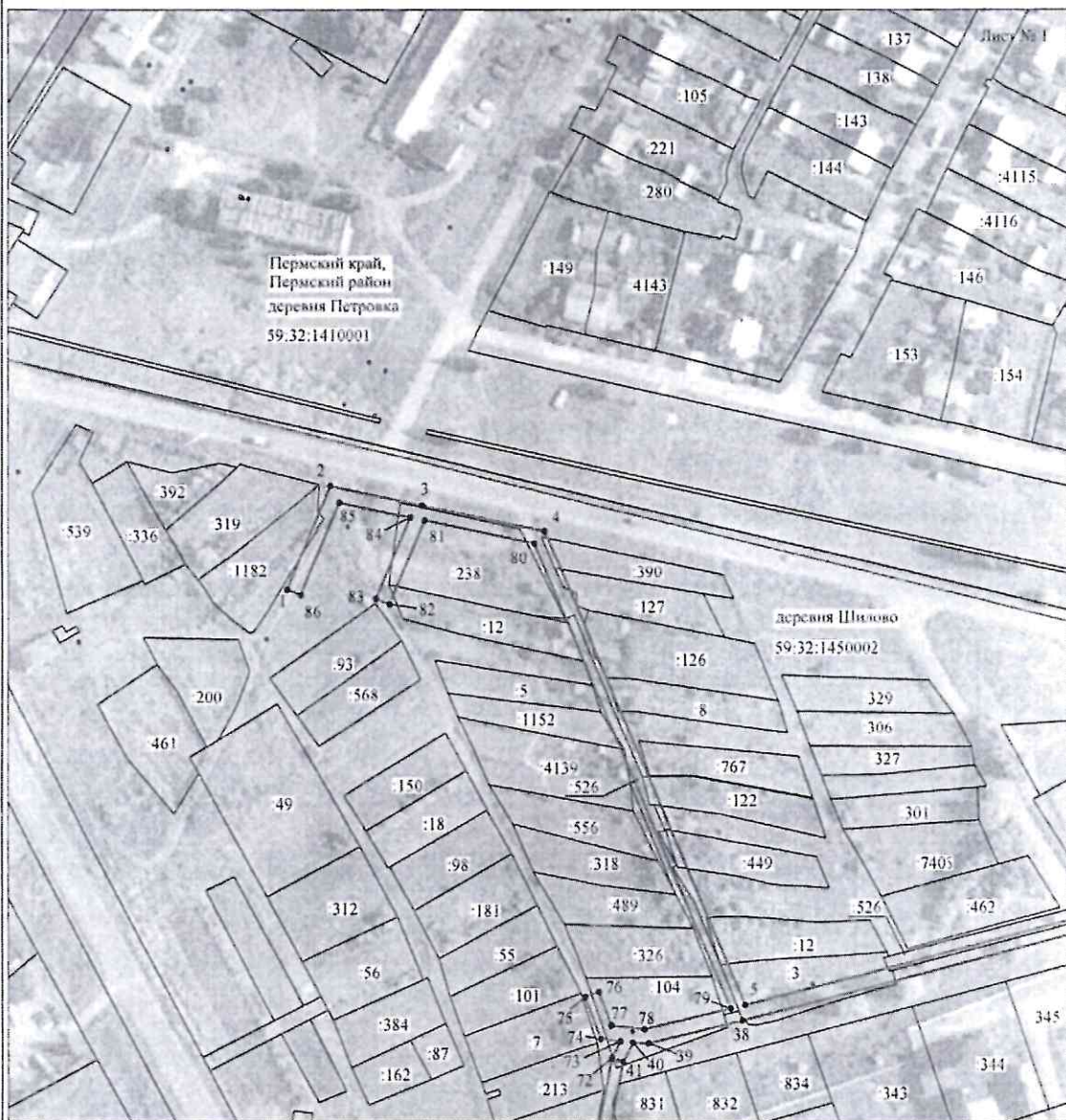
И.о. председателя комитета



М.В. Королева

Приложение № 1
к распоряжению
комитета имущественных
отношений администрации
Пермского муниципального района
от 15.04.2022 № 1610

Схема расположения границ публичного сервитута объекта



Масштаб 1:2000

Используемые условные знаки и обозначения:

- | | |
|----|---|
| №1 | - номер опоры |
| — | - граница публичного сервитута |
| — | - граница кадастрового деления |
| — | - граница населенного пункта |
| — | - граница земельного участка, имеющегося в ЕГРН |

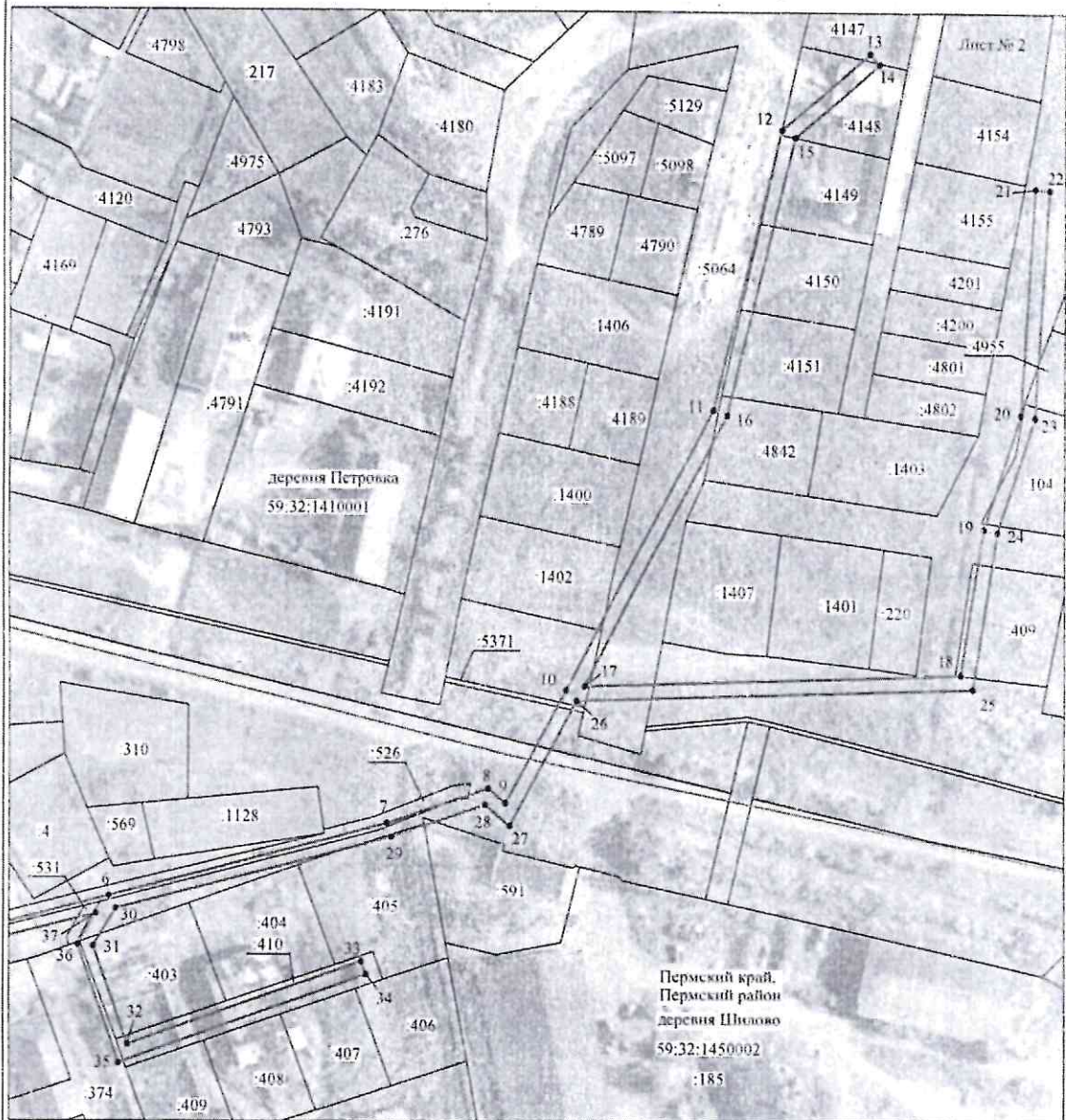
59:32:1170001:34 - кадастровый номер земельного участка, имеющегося в ЕГРН

59:32:1170001 - номер кадастрового квартала

1 • - обозначение характерных точек границ

Приложение № 2
к распоряжению
комитета имущественных
отношений администрации
Пермского муниципального района
от 15.04.2022 № 1610

Схема расположения границ публичного сервитута объекта



Масштаб 1:2000

Используемые условные знаки и обозначения:

- 361 - номер опоры
- граница публичного сервитута
- граница кадастрового деления
- граница населенного пункта
- граница земельного участка, имеющегося в ЕГРН

59.32:1170001:34 - кадастровый номер земельного участка, имеющегося в ЕГРН

:34 - номер кадастрового квартала

59.32:1170001 1 • - обозначение характерных точек границ

Приложение № 4
к распоряжению
комитета имущественных
отношений администрации
Пермского муниципального района
от 15.04.2022 № 1610

ОПИСАНИЕ МЕСТОПОЛОЖЕНИЯ ГРАНИЦ

Публичный сервитут для размещения объекта электросетевого хозяйства «ВЛ-0,4КВ Ф.1 от ТП-47174»
(наименование объекта, местоположение границ которого описано (далее - объект))

Раздел I

Сведения об объекте

Сведения об объекте		
№ п/п	Характеристики объекта	Описание характеристик
1	2	3
1	Местоположение объекта	Пермский край, Пермский район
2	Площадь объекта +/- величина погрешности определения площади (Р+/- Дельта Р)	9338 кв.м ± 19 кв.м
3	Иные характеристики объекта	Публичный сервитут для размещения объекта электросетевого хозяйства «ВЛ-0,4КВ Ф.1 от ТП-47174» на срок 49 лет

Приложение № 5
к распоряжению
комитета имущественных
отношений администрации
Пермского муниципального района
от 15.04.2022 № 1610

Раздел 2

Сведения о местоположении границ объекта					
1. Система координат <u>МСК-59, зона 2</u>					
2. Сведения о характерных точках границ объекта					
Обозначение характерных точек границ	Координаты, м		Метод определения координат характерной точки	Средняя квадратическая погрешность положения характерной точки (M _п), м	Описание обозначени я точки на местности (при наличии)
	X	Y			
1	2	3	4	5	6
1	508544.36	2210817.50	Метод спутниковых геодезических измерений (определений)	0.10	-
2	508581.18	2210832.23	Метод спутниковых геодезических измерений (определений)	0.10	-
3	508574.39	2210864.02	Метод спутниковых геодезических измерений (определений)	0.10	-
4	508565.21	2210906.33	Метод спутниковых геодезических измерений (определений)	0.10	-
5	508400.13	2210975.09	Метод спутниковых геодезических измерений (определений)	0.10	-
6	508439.09	2211122.40	Метод спутниковых геодезических измерений (определений)	0.10	-
7	508465.09	2211218.50	Метод спутниковых геодезических измерений (определений)	0.10	-
8	508477.30	2211253.71	Метод спутниковых геодезических измерений (определений)	0.10	-
9	508472.15	2211259.78	Метод спутниковых геодезических измерений (определений)	0.10	-
10	508511.80	2211280.71	Метод спутниковых геодезических измерений (определений)	0.10	-
11	508610.12	2211331.45	Метод спутниковых геодезических измерений (определений)	0.10	-
12	508708.06	2211354.71	Метод спутниковых геодезических измерений (определений)	0.10	-
13	508734.79	2211384.73	Метод спутниковых геодезических измерений (определений)	0.10	-
14	508731.07	2211388.06	Метод спутниковых геодезических измерений (определений)	0.10	-
15	508705.37	2211359.21	Метод спутниковых геодезических измерений (определений)	0.10	-
16	508608.37	2211336.17	Метод спутниковых геодезических измерений (определений)	0.10	-
17	508513.29	2211287.10	Метод спутниковых геодезических измерений (определений)	0.10	-
18	508517.57	2211416.88	Метод спутниковых геодезических измерений (определений)	0.10	-
19	508568.98	2211425.05	Метод спутниковых геодезических измерений (определений)	0.10	-
20	508608.88	2211438.12	Метод спутниковых геодезических измерений (определений)	0.10	-
21	508687.90	2211442.97	Метод спутниковых геодезических измерений (определений)	0.10	-
22	508687.59	2211447.96	Метод спутниковых геодезических измерений (определений)	0.10	-
23	508607.93	2211443.07	Метод спутниковых геодезических измерений (определений)	0.10	-
24	508567.80	2211429.93	Метод спутниковых геодезических измерений (определений)	0.10	-
25	508512.71	2211421.17	Метод спутниковых геодезических измерений (определений)	0.10	-
26	508508.21	2211284.44	Метод спутниковых геодезических измерений	0.10	-

Приложение № 6
к распоряжению
комитета имущественных
отношений администрации
Пермского муниципального района
от 15.04.2022 № 1610

			(определений)		
27	508464.31	2211261.29	Метод спутниковых геодезических измерений (определений)	0.10	--
28	508471.64	2211252.65	Метод спутниковых геодезических измерений (определений)	0.10	--
29	508460.31	2211219.97	Метод спутниковых геодезических измерений (определений)	0.10	--
30	508434.56	2211124.82	Метод спутниковых геодезических измерений (определений)	0.10	--
31	508421.00	2211117.05	Метод спутниковых геодезических измерений (определений)	0.10	--
32	508385.91	2211128.89	Метод спутниковых геодезических измерений (определений)	0.10	--
33	508415.78	2211209.53	Метод спутниковых геодезических измерений (определений)	0.10	--
34	508411.09	2211211.27	Метод спутниковых геодезических измерений (определений)	0.10	--
35	508379.43	2211125.80	Метод спутниковых геодезических измерений (определений)	0.10	--
36	508421.53	2211111.59	Метод спутниковых геодезических измерений (определений)	0.10	--
37	508432.77	2211118.03	Метод спутниковых геодезических измерений (определений)	0.10	--
38	508394.71	2210974.15	Метод спутниковых геодезических измерений (определений)	0.10	--
39	508386.82	2210942.04	Метод спутниковых геодезических измерений (определений)	0.10	--
40	508387.09	2210936.63	Метод спутниковых геодезических измерений (определений)	0.10	--
41	508380.41	2210933.33	Метод спутниковых геодезических измерений (определений)	0.10	--
42	508347.70	2210927.13	Метод спутниковых геодезических измерений (определений)	0.10	--
43	508317.50	2210937.07	Метод спутниковых геодезических измерений (определений)	0.10	--
44	508255.14	2210956.60	Метод спутниковых геодезических измерений (определений)	0.10	--
45	508222.74	2210956.92	Метод спутниковых геодезических измерений (определений)	0.10	--
46	508194.05	2210971.63	Метод спутниковых геодезических измерений (определений)	0.10	--
47	508168.30	2210983.63	Метод спутниковых геодезических измерений (определений)	0.10	--
48	508121.50	2211006.56	Метод спутниковых геодезических измерений (определений)	0.10	--
49	508129.41	2211028.11	Метод спутниковых геодезических измерений (определений)	0.10	--
50	508132.03	2211022.77	Метод спутниковых геодезических измерений (определений)	0.10	--
51	508136.51	2211025.00	Метод спутниковых геодезических измерений (определений)	0.10	--
52	508131.78	2211034.55	Метод спутниковых геодезических измерений (определений)	0.10	--
53	508142.55	2211063.57	Метод спутниковых геодезических измерений (определений)	0.10	--
54	508138.80	2211064.96	Метод спутниковых геодезических измерений (определений)	0.10	--
55	508127.64	2211034.82	Метод спутниковых геодезических измерений (определений)	0.10	--
56	508117.90	2211008.35	Метод спутниковых геодезических измерений (определений)	0.10	--
57	508041.65	2211045.98	Метод спутниковых геодезических измерений (определений)	0.10	--
58	508064.34	2211102.03	Метод спутниковых геодезических измерений (определений)	0.10	--
59	508064.80	2211101.85	Метод спутниковых геодезических измерений (определений)	0.10	--
60	508076.36	2211130.40	Метод спутниковых геодезических измерений	0.10	--

Приложение № 7
к распоряжению
комитета имущественных
отношений администрации
Пермского муниципального района
от 15.04.2022 № 1610

			(определений)		
61	508071.73	2211132.27	Метод спутниковых геодезических измерений (определений)	0.10	-
62	508060.14	2211103.66	Метод спутниковых геодезических измерений (определений)	0.10	-
63	508060.61	2211103.48	Метод спутниковых геодезических измерений (определений)	0.10	-
64	508036.56	2211044.03	Метод спутниковых геодезических измерений (определений)	0.10	-
65	508118.11	2211003.77	Метод спутниковых геодезических измерений (определений)	0.10	-
66	508166.58	2210980.02	Метод спутниковых геодезических измерений (определений)	0.10	-
67	508192.29	2210968.04	Метод спутниковых геодезических измерений (определений)	0.10	-
68	508221.76	2210952.93	Метод спутниковых геодезических измерений (определений)	0.10	-
69	508254.52	2210952.61	Метод спутниковых геодезических измерений (определений)	0.10	-
70	508316.27	2210933.25	Метод спутниковых геодезических измерений (определений)	0.10	-
71	508347.43	2210923.01	Метод спутниковых геодезических измерений (определений)	0.10	-
72	508381.69	2210929.50	Метод спутниковых геодезических измерений (определений)	0.10	-
73	508387.53	2210932.39	Метод спутниковых геодезических измерений (определений)	0.10	-
74	508388.30	2210925.63	Метод спутниковых геодезических измерений (определений)	0.10	-
75	508402.98	2210920.25	Метод спутниковых геодезических измерений (определений)	0.10	-
76	508404.71	2210924.94	Метод спутниковых геодезических измерений (определений)	0.10	-
77	508392.92	2210929.26	Метод спутниковых геодезических измерений (определений)	0.10	-
78	508391.61	2210940.59	Метод спутниковых геодезических измерений (определений)	0.10	-
79	508398.89	2210970.18	Метод спутниковых геодезических измерений (определений)	0.10	-
80	508560.88	2210902.72	Метод спутниковых геодезических измерений (определений)	0.10	-
81	508569.09	2210864.83	Метод спутниковых геодезических измерений (определений)	0.10	-
82	508539.32	2210852.63	Метод спутниковых геодезических измерений (определений)	0.10	-
83	508541.22	2210848.00	Метод спутниковых геодезических измерений (определений)	0.10	-
84	508570.16	2210859.87	Метод спутниковых геодезических измерений (определений)	0.10	-
85	508575.41	2210835.31	Метод спутниковых геодезических измерений (определений)	0.10	-
86	508542.51	2210822.13	Метод спутниковых геодезических измерений (определений)	0.10	-
1	508544.36	2210817.50	Метод спутниковых геодезических измерений (определений)	0.10	-
3. Сведения о характерных точках части (частей) границы объекта					
Обозначение характерных точек части границы	Координаты, м		Метод определения координат характерной точки	Средняя квадратическая погрешность положения характерной точки (M _п), м	Описание обозначения точки на местности (при наличии)
	X	Y			
1	2	3	4	5	6
-	-	-	-	-	-

